



Musikk

mysteriet

Informasjon om omvisningen



Innhold

- OM OMVISNINGEN
- NÅR DERE KOMMER TIL OSS
- LÆRERENS ROLLE
- PRAKTISK INFO



Om omvisningen

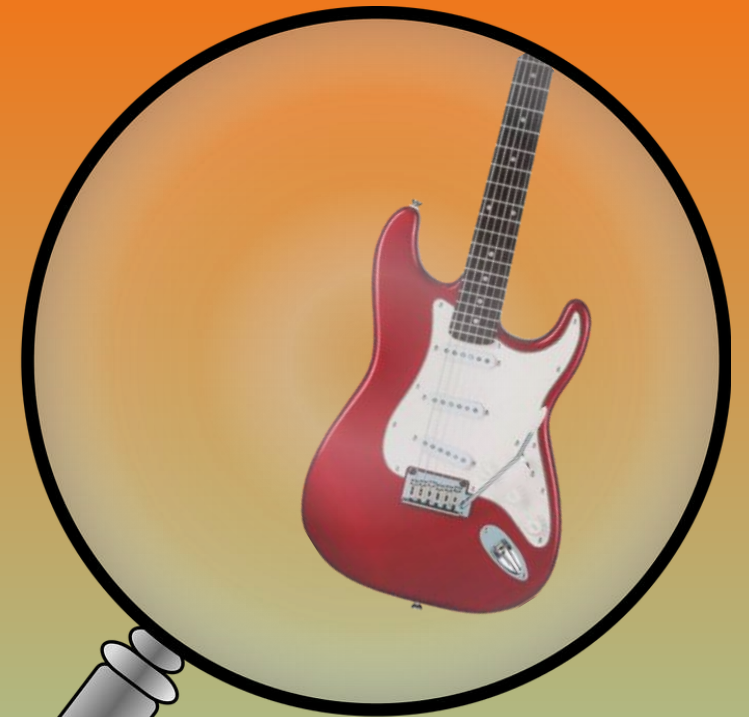
Hva er egentlig musikk?

I rollen som musikkdetektiver, utforsker vi lyder og instrumenter.

Ved instrumentstasjoner får elevene teste ut ulike klanger på elgitar, keyboard, trommesett og bassgitar, og i studioene vil de leke med stemmemanipulasjon. Vi avslutter med lyttelek der barna skal prøve å kjenne igjen lyden av ulike instrumenter, og oppdager kanskje verdens rareste instrument?

Varighet: 120 minutter

Antall: Maks 30 elever



Når dere kommer til oss

Klassen vil bli vist til garderoben hvor de kan henge fra seg klær og legge sekker, vesker og verdisaker.

Klær henger på eget ansvar i Popsenterets garderobe, men kan om ønskelig låses ned i flightcase.

Læreren registrerer seg i kassen og oppgir antall elever og lærere som er med. Klassen vil bli møtt av Popsenterets formidler i resepsjonen før omvisningen starter.

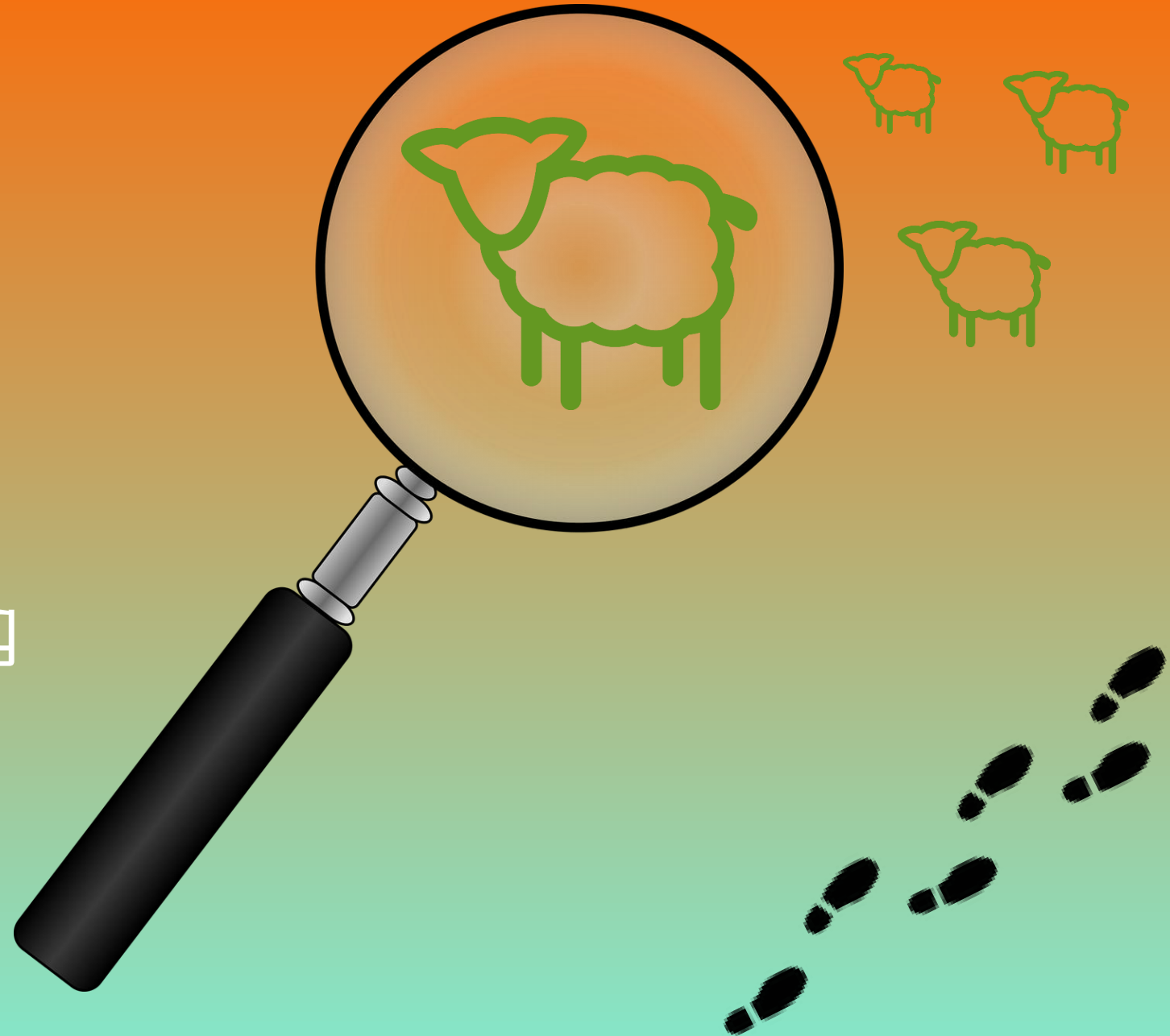
Omvisningen starter nøyaktig til oppsatt tidspunkt.

Vær ute i god tid. Det kan være lurt å beregne 10 minutter til å henge fra seg ytterklær.



Lærereens rolle

Vi ønsker at læreren i samarbeid med Popsenterets formidler oppmunttrer til aktiv deltagelse, engasjement og godt samarbeid blant elevene.



Praktisk info

Adresse:

Schous kulturbryggeri
Trondheimsveien 2, bygg T

Mat og drikke:

Det er dessverre ikke tillatt med mat og drikke inne på senteret.



Les om de ulike skoletilbudene på
www.popsenteret.no/skole

Kontakt Popsenterets
formidlingsavdeling:
skole@popsenteret.no